

PROGRAMME **ENDO**pro

AGIR POUR
LA PRISE EN COMPTE
DE **L'ENDOMÉTRIOSE**
AU TRAVAIL

Fondation
Recherche
Endométriose
sous l'égide de la FRM

Sous l'égide de
la Fondation
pour la Recherche
Médicale



Fondation
**Recherche
Endométriose**
sous l'égide de la FRM

POUR ACCÉLÉRER
LA RECHERCHE SUR
L'ENDOMÉTRIOSE

La fondation a été créée en janvier 2021 à l'initiative de l'association de patientes ENDOmind sous l'égide de la Fondation pour la Recherche Médicale

360 000 €

versés à la Recherche en 3 ans

**Information
et sensibilisation**

médicales et scientifiques de
toutes les parties prenantes

Lancement du
programme **ENDOpro** en 2023

pour aider les entreprises à mesurer l'impact de l'endométriose sur leurs salariées et à mettre en place les solutions les plus pertinentes pour améliorer la qualité de vie au travail.

Avec le

PROGRAMME
ENDOpro

La fondation propose une offre clé-en-main pour renforcer l'impact social de l'entreprise sur les inégalités femmes-hommes et pour concilier politique RSE et mécénat d'entreprise

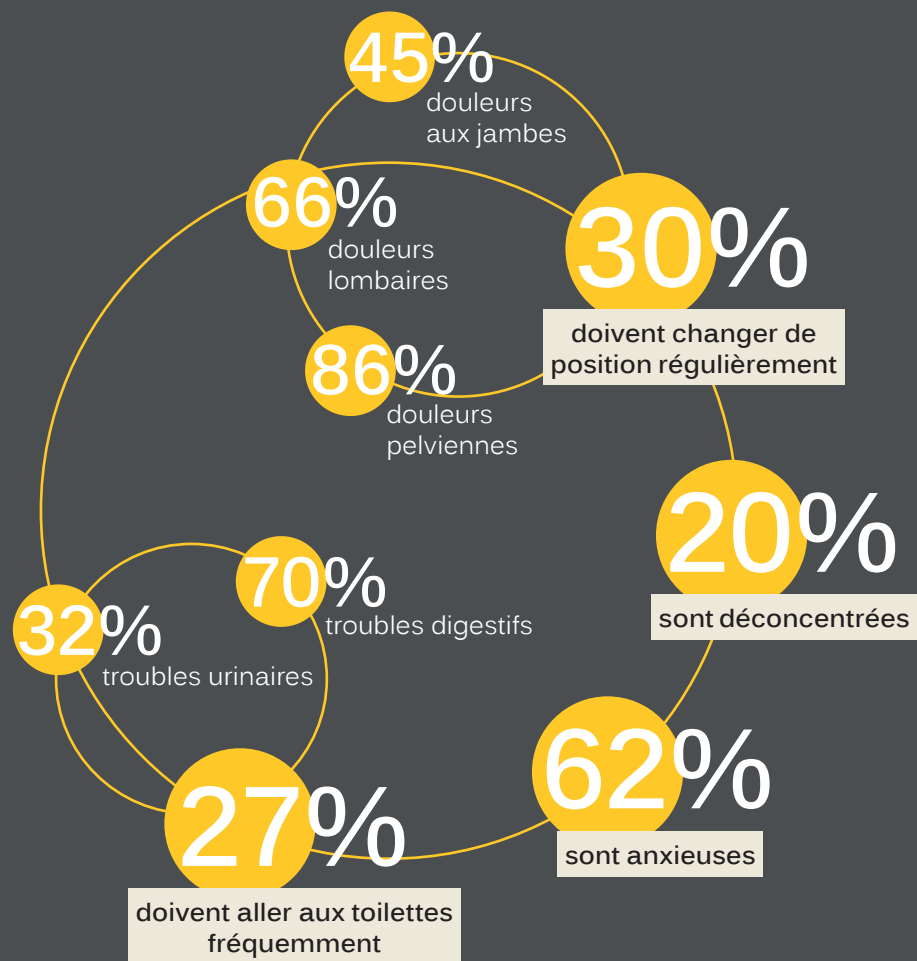
L'endométriose est une maladie encore taboue, surtout en entreprise où les collaboratrices préfèrent cacher leurs symptômes chroniques. Douleurs, fatigue physique et psychologique, anxiété s'invitent chaque mois et impactent l'activité professionnelle.

Communiquer sur cette maladie est un commencement pour lever le voile sur le tabou féminin et pour alléger la charge mentale de celles dont le silence est un supplice.

Le programme **ENDOpro** applique point par point les recommandations de la Stratégie nationale de lutte contre l'endométriose (2021) faite aux entreprises et du rapport de la Délégation sénatoriale aux droits des femmes et à l'égalité des chances (2023).

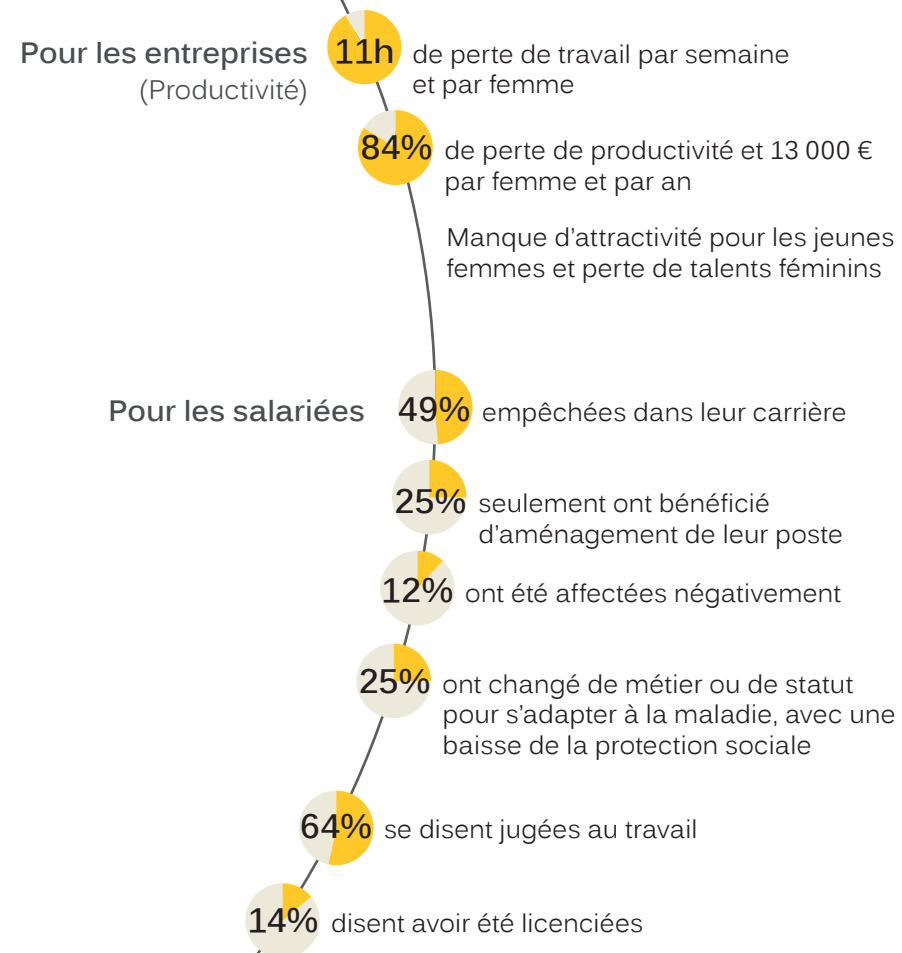


ENDOMÉTRIOSE : QUEL QUOTIDIEN PROFESSIONNEL POUR 1 À 2 FEMMES SUR 10 ?



Source : Etude CEET 2019

QUELLES SONT LES CONSÉQUENCES DU TABOU ?



Sources : Simoens & al, 2007, 2 études M.Armour & al, 2019 & 2022, Etude Alice Romerio CEET 2019



NOTRE PROGRAMME POUR **INFORMER,** **QUESTIONNER ET AGIR**



INFORMER & SENSIBILISER

Nos intervenants sont des patientes expertes et des professionnels de santé spécialisés en endométriose



RÉALISER L'ETAT DES LIEUX

Un questionnaire anonyme est envoyé par la fondation à tous les salariés sous forme d'un lien url. L'enquête quantitative est administrée par l'institut Stethos (agrément CNIL)



PRÉCONISER LE PLAN D' ACTIONS

La fondation et ses experts accompagnent l'entreprise dans la mise en place d'actions pertinentes pour les salarié.e.s touché.e.s et adaptées aux contraintes de l'entreprise



En savoir plus :

<https://www.fondation-endometrioze.org/agir-contre-l-endometrioze/entreprise/>

LES THÈMES DU **QUESTIONNAIRE**

QUESTIONS POUR TOUS

- Individu : sexe, âge, enfants, concerné.e par l'endométriose (patiente, aidant, autres...)
- Profil : contrat, statut, ancienneté, interactions, déplacements, rôle de management, télétravail

QUESTIONS AUX COLLABORATEURS CONCERNÉS INDIRECTEMENT

- Combien connaissent des collaboratrices atteintes ?
- Relation professionnelle
- Impact sur le travail de l'équipe
- 8 items dont agenda, organisation, ambiance, qualité, productivité etc.

QUESTIONS AUX AIDANTS

- Niveau d'implication auprès d'une patiente
- Niveau d'impact sur l'organisation, la carrière et l'équipe
- Stratégies et solutions attendues

QUESTIONS AUX COLLABORATRICES ATTEINTES

- Vécu personnel de l'endométriose
- Douleurs, anxiété, gravité...
- Au travail : Niveau d'information de l'entreprise
- Difficultés physiques
- Niveau d'impact
- Stratégies de gestion des crises et de la vie professionnelle
- Pistes d'amélioration

ENDOpro LE 'TRIPLE' WIN

Améliore la
qualité de vie
au travail des
femmes atteintes
d'endométriose
et des aidants

Fournit aux
décideurs publics et
privés les données
inconnues à date en
France sur l'impact
professionnel
de l'endométriose
en entreprise

Donne du sens
au mécénat
d'entreprise en
soutenant la
Recherche pour
améliorer la prise en
charge des malades

Les deux premières entreprises engagées dans le programme :



GE HealthCare



GRUPE

NUXE

Fondation
Recherche
Endométriose
sous l'égide de la FRM

fondation-endometriose.org

Fondation sous égide domiciliée au siège social
de la Fondation pour la Recherche Médicale,
54, rue de Varenne - 75335 Paris Cedex 07

Contact : [Catherine Zavodska](mailto:czavodska@fondation-endometriose.org), Responsable mécénat et programme ENDOpro
Tél. 06 22 41 68 78 - czavodska@fondation-endometriose.org