

COMMUNIQUÉ DE PRESSE

Semaine de l'endométriose du 4 au 10 mars 2024

Endométriose en entreprise

Les premiers résultats du programme ENDOpro

Un an après le lancement du programme ENDOpro, la Fondation pour la Recherche sur l'Endométriose (FRE) présente des premiers résultats inédits. Cette initiative consécutive à la Stratégie nationale de lutte contre l'endométriose a ouvert une voie inexplorée chez GE HealthCare. Elle mobilise les salarié.es concerné.es par l'endométriose dans la recherche de solutions concrètes répondant à leurs besoins.

La santé au travail est une préoccupation largement partagée : près de 20% des salariés de GE HealthCare ont répondu au questionnaire de la FRE sur l'endométriose, révélant des informations cruciales sur les répercussions que la maladie peut avoir sur leur vie professionnelle. 89% des collaboratrices concernées s'obligent à travailler malgré la douleur, 65% déclarent un impact important à très important sur leur qualité de vie et 77% des douleurs importantes à très importantes. Et pourtant aucune d'entre elles ne réclame de congés menstruels. Elles tentent de concilier la gestion de leurs symptômes avec leurs responsabilités professionnelles. Il est frappant de constater que 60% d'entre elles ne parlent pas du tout de leur maladie et de leurs difficultés au travail..

« La Fondation a conçu le programme EndoPRO pour améliorer la qualité de vie des femmes au sein de l'entreprise. Le coût que représente la maladie pour leur entreprise et l'impact sur leurs salariées est un angle mort des entreprises. L'endométriose est un vrai facteur d'inégalité. » Valérie Desplanches, présidente de la Fondation.

L'enquête, menée l'été dernier au sein de GE HealthCare auprès des 2800 collaborateurs de l'entreprise, a levé le voile sur le vécu des 13% de femmes concernées et sur les 9% d'aidants, notamment parmi les 25-35 ans. Les résultats ont permis d'enclencher une démarche collaborative. Pour mieux comprendre les attentes exprimées dans le questionnaire, le réseau féminin de GE HealthCare a animé un groupe de volontaires pour recueillir des besoins concrets tout en garantissant l'anonymat. Cette démarche participative et inédite a libéré la parole sur les difficultés au travail dues à l'endométriose. Elle a abouti à des solutions pratiques et des pistes de réflexion autour de l'aménagement des locaux, des horaires et de sensibilisation des managers que l'entreprise va pouvoir mettre en œuvre rapidement.

« Nous avons été les premiers à mener cette enquête dans la sphère professionnelle et les résultats sont édifiants. Il est temps de briser le silence autour de l'endométriose au travail et d'agir collectivement au sein des entreprises ! Notre démarche s'inscrit dans la co-construction de solutions pour nos collaborateurs et adaptées à nos métiers. C'est la richesse du programme ENDOPro. », a déclaré Laurence Comte-Arassus, Directrice Générale France Belux et Afrique Francophone pour GE HealthCare.

En faisant de l'endométriose un sujet au travail, les entreprises peuvent initier une dynamique constructive gagnant-gagnant avec les salarié.es qui ouvre de nouvelles perspectives dans la prise en compte de la santé des femmes et des pathologies chroniques. **Forte du succès de la démarche, la FRE s'apprête à lancer le programme ENDOpro dans le groupe NUXE à l'occasion de la semaine de l'endométriose (4-10 mars 2024). Ce nouveau partenariat, signé pour 3 ans, témoigne de leur engagement de faire de la santé au travail un sujet clé de sa politique Diversité et Inclusion**

À propos de la Fondation :

Créée en janvier 2021 par l'association de patientes ENDOmind, sous l'égide de la Fondation pour la Recherche Médicale, la Fondation pour la Recherche sur l'Endométriose s'engage à accélérer la recherche pour faciliter le diagnostic et pour améliorer la prise en charge des patientes.

Site web : www.fondation-endometriose.org

Tribune parue dans Le Monde du 10 janvier 2024 : "Face à l'endométriose, l'État doit protéger, les entreprises accompagner" : www.change.org/endometriose-au-travail

Communiqué de presse, 6 mars 2023 « Endométriose & travail : fin du tabou et début d'un new deal ? » (Résultats du sondage Ipsos) : <https://www.fondation-endometriose.org/wp-content/uploads/2024/02/Communique-Pressesondage-VF-070323.pdf>

Le programme ENDOpro :

La Fondation a conçu le programme EndoPRO pour accompagner les entreprises dans la réduction de l'impact de l'endométriose au travail avec et pour salarié.es.

Témoignages de dirigeants et salariés de GE HealthCare :

Vidéo (durée 19:46) : <https://youtu.be/GMYEXcgFdY?feature=shared>

Site : <https://www.fondation-endometriose.org/agir-contre-l-endometriose/entreprise/>

Le programme s'articule autour de 3 étapes :

- Sensibilisation de tous les acteurs en entreprise, y compris les managers et les médecins du travail,
- Un questionnaire anonyme mesurant l'impact de la maladie sur les femmes atteintes et les aidants dans l'exercice de leur métier et identifiant les solutions pertinentes pour l'entreprise
- Accompagnement dans la mise en place de ces solutions, posant ainsi les bases pour une labellisation d'entreprises « endo-responsables ».

Contacts presse :

Valérie Desplanches, présidente

vdesplanches@fondation-endometriose.org

Tél. 06 28 48 06 13

Catherine Zavodska, responsable du mécénat et du programme ENDOpro

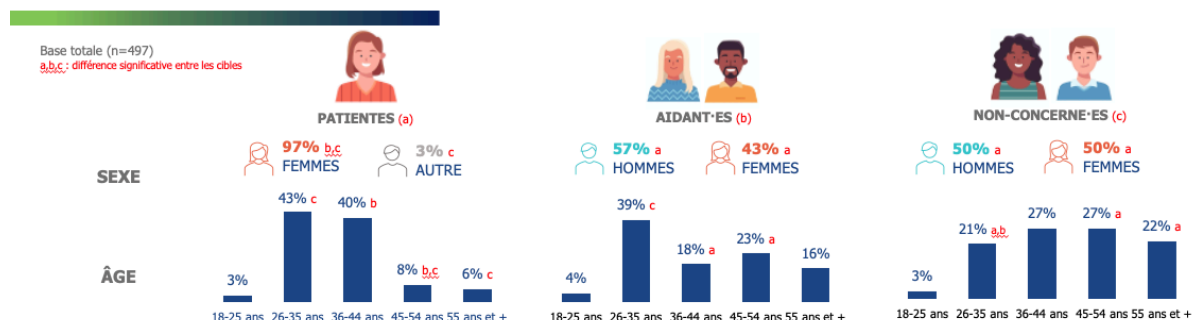
czavodska@fondation-endometriose.org

Tél. 06 22 41 68 78

Données statistiques et illustrations de l'enquête ENDOpro® de la Fondation pour la Recherche sur l'Endométriose

Terrain réalisé du 21 juin au 13 juillet 2023 sur 497 salarié.es de GE HealthCare par l'institut d'études Stethos

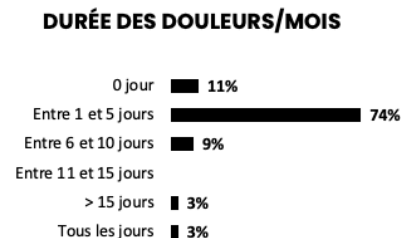
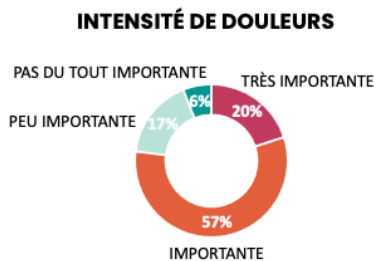
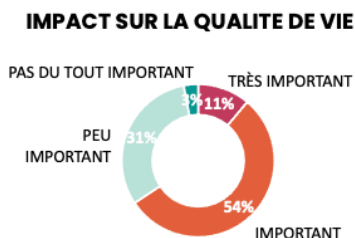
PROFIL RÉPONDANT



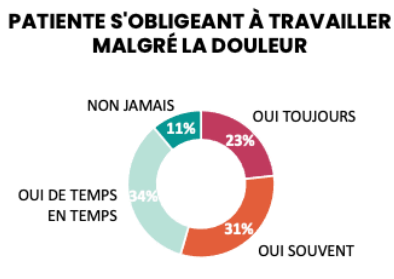
Les collaboratrices concernées par l'endométriose



Une majorité de collaboratrices touchées par l'endométriose gère des difficultés importantes :



Ces difficultés restent sous les radars de l'entreprise :



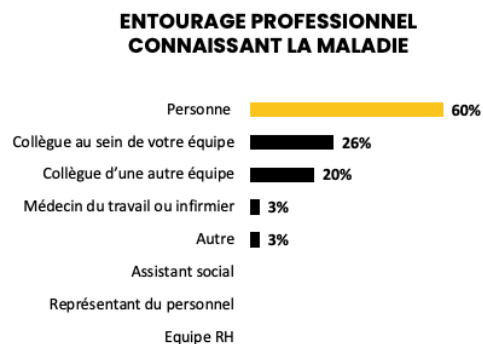
GESTION DES CONGÉS PAR LES PATIENTES

2,4 jours par an sont posés par les patientes pour faire face à leur maladie

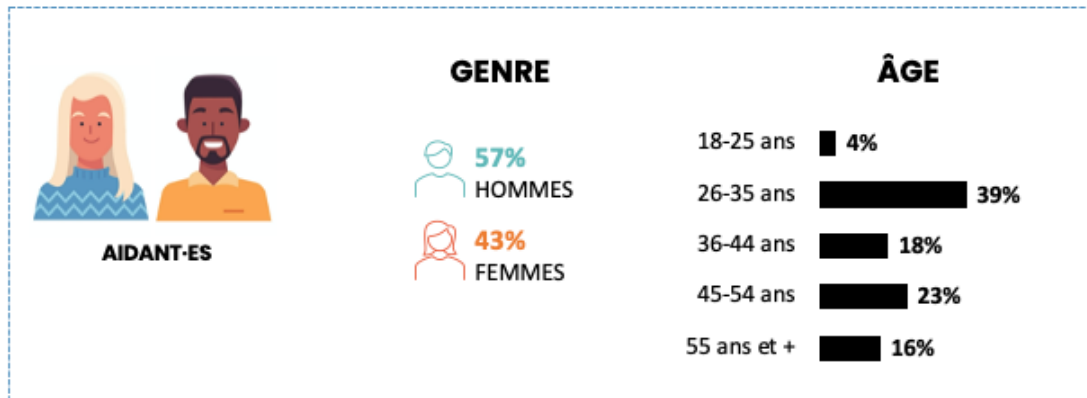
0,9 jours / an de congés ou de RTT posé à cause de la douleur

0,9 jours / an de congés ou de RTT posé pour des rendez-vous médicaux

0,6 jours / an à voir votre médecin pour qu'il vous mette en arrêt maladie



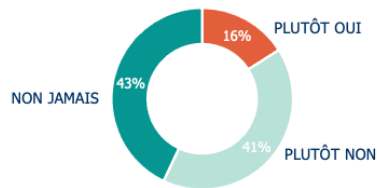
Les aidants :



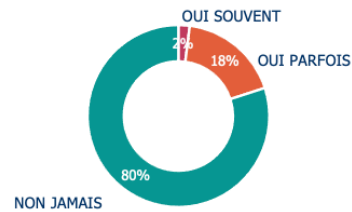
IMPACT DU RÔLE D'AIDANT SUR L'ORGANISATION DE L'ÉQUIPE



IMPACT SUR LE TRAVAIL PERSONNEL DES AIDANT-ES

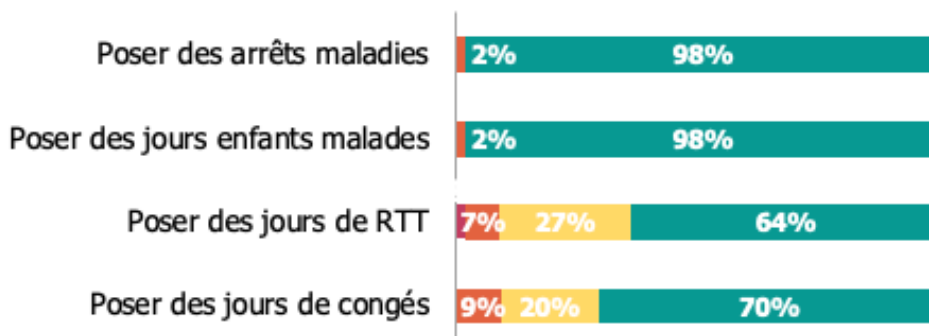


IMPACT SUR LE TRAVAIL D'ÉQUIPE DES AIDANT-ES



GESTION DES CONGÉS DES AIDANT-S

■ Oui toujours ■ Oui souvent ■ Oui parfois ■ Non jamais



Les collaborateurs.trices :

CONNAISSANCE DE COLLABORATRICES ATTEINTES D'ENDOMÉTRIOSE

Base : Répondants non concernés directement par l'endométriose (n=462)
Sans différence significative en fonction du profil du répondant



11%
Des répondants non concernés
directement **connaissent au
moins une patiente atteinte
d'endométriose**

71%
sont des **collègues avec
lesquelles ils collaborent**



10%
sont des **collègues sans
collaboration**
et pour **6%** des
anciennes collègues



4%
sont des **collègues membres
de l'équipe qu'il dirige**



4%
sont des **amies**



4%
sont des **clientes**



VISUELS LIBRES DE DROITS

