



Vous pensez être atteinte d'endométriose ou vous souhaitez avoir des renseignements sur cette pathologie, n'hésitez pas à en parler à votre professionnel de santé.

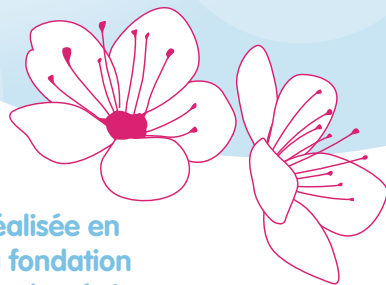
De plus, des associations spécialisées dans l'endométriose existent pour vous orienter, guider et écouter.



[www.endomind.org](http://www.endomind.org)



[www.endofrance.org](http://www.endofrance.org)



Cette leaflet a été réalisée en collaboration avec la fondation pour la recherche sur l'endométriose.

**Fondation  
Recherche  
Endométriose**  
sous l'égide de la FRM

**ÉLERTÉ**

181-183 rue André Karman - 93300 Aubervilliers - France  
Tél. : +33(0)1 48 34 75 03

TEIND-22/03



Vous souffrez de douleurs invalidantes pendant vos règles ?

Vous souffrez de douleurs pendant les rapports ?

Vous avez des douleurs pelviennes ?

Vous avez des problèmes de fertilité ?

Vous souffrez de problèmes digestifs et/ou urinaires ?

Vous vous sentez très fatiguée ?



Ces symptômes quand ils sont associés peuvent être des signes d'endométriose

**1/10** femme souffre d'endométriose en France soit plus de **1,5 millions de femmes**

**ÉLERTÉ** Fondation  
en collaboration avec Recherche  
Endométriose  
sous l'égide de la FRM

# L'endométriose

## Qu'est-ce que c'est ?

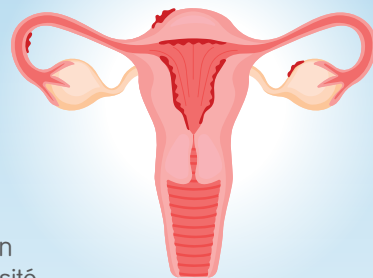
L'endomètre est la muqueuse qui tapisse l'intérieur de l'utérus, dans laquelle s'implante normalement l'embryon lors de la grossesse. L'endométriose est une maladie gynécologique qui se caractérise par la présence anormale de tissu semblable à l'endomètre en dehors de la cavité utérine.

Ce tissu provoque une réaction inflammatoire importante, avec un pic qui s'accroît lors des règles.

On ne peut cependant pas corréler la localisation ni la quantité des lésions et nodules avec l'intensité des douleurs ressenties.

La maladie peut être asymptomatique et ne pas nécessiter de prise en charge particulière mais elle peut aussi être à l'origine de douleurs sévères ponctuelles ou chroniques, et entraîner une infertilité.

L'endométriose concerne **environ 1 femme sur 10**, chez ces femmes **30 à 40 % ont des difficultés à concevoir un enfant naturellement**, c'est aujourd'hui la première cause d'infertilité.



## Symptômes

Les symptômes évocateurs de l'endométriose sont notamment :



**À ce jour on ne connaît pas précisément les causes de la maladie. Des études en cours évoquent des facteurs environnementaux et/ou génétiques.**

## Diagnostic



Le diagnostic débutera par un interrogatoire réalisé par un professionnel de santé.

Un examen clinique et des examens d'imagerie (échographie endo-vaginale, IRM pelvienne) seront ensuite nécessaires pour confirmer le diagnostic.

**L'imagerie doit être réalisée par un radiologue formé à l'endométriose, cette maladie étant très difficile à détecter sans une expertise spécifique.**

## Traitement



L'endométriose demande une prise en charge pluridisciplinaire.

Dans un premier temps, le traitement hormonal sera tout d'abord proposé, afin de bloquer le cycle, éviter l'inflammation et les douleurs pendant les règles.

Par la suite, si les douleurs persistent, il est important de bien les identifier et les prendre en charge :

- Pour la douleur chronique et notamment les douleurs neuropathiques en centre anti-douleur,
- Pour les douleurs pendant les rapports chez un kinésithérapeute,
- Lorsque les symptômes sont d'ordre urinaire ou digestif, il peut être bénéfique d'envisager un suivi avec un urologue ou un gastro-entérologue.

Il est également important de mettre en avant les différents outils qui peuvent également aider pour la prise en charge des douleurs tels que l'hygiène de vie, l'alimentation, l'activité physique, ostéopathie, sophrologie, hypnose, psychologue, sexologue...

### → Traitement chirurgical



La chirurgie est proposée en dernier recours, lorsque la douleur est toujours présente et non soulagée, ou dans le cadre de l'infertilité. La chirurgie sera décidée en concertation au sein d'une équipe médicale multidisciplinaire en fonction de ce que vit la patiente au quotidien, de ses antécédents et de ses projets éventuels de grossesse.